

SYGMATEL

RAPPORT DE RESPONSABILITÉ SOCIÉTALE ET ENVIRONNEMENTALE

2024



Contact : ethique@sygmatel.fr



Sommaire

1 - Le Groupe Sygmatel - implantation, valeurs et raison d'être

2 - La frise RSE 2017-2024 de Sygmatel

3 - Les chiffres clés de Sygmatel

4 - Les faits marquants 2024

5 - La démarche Permaentreprise chez Sygmatel

=> Présentation du modèle

=> Indicateurs clefs & Objectifs d'impact

=> Les 5 enjeux Sygmatel

- Proposer un cadre et des conditions de travail propices au développement et au bien être
- Faire émerger les initiatives créatives au sein des agences et entre agences
- Rendre les salariés acteurs de leur agence et du groupe
- Agir localement et participer à rendre nos territoires durables
- Participer à la prise de conscience écologique et diminuer nos impacts

6 - Les défis 2025

Le groupe SYGMATEL en 2024 : implantation et activités

NOS AGENCES :

Elles sont réparties en :

- **4 entités juridiques** : Sygmatel Electricité, Sygmatel Electronique, Vaugeois Electronique et Holding.
- **4 Directions Régionales** : "Bretagne", "Loire Vendée", "Nord Loire" et "Centre et Spécialités".

NOS MÉTIERS :

SERVICES



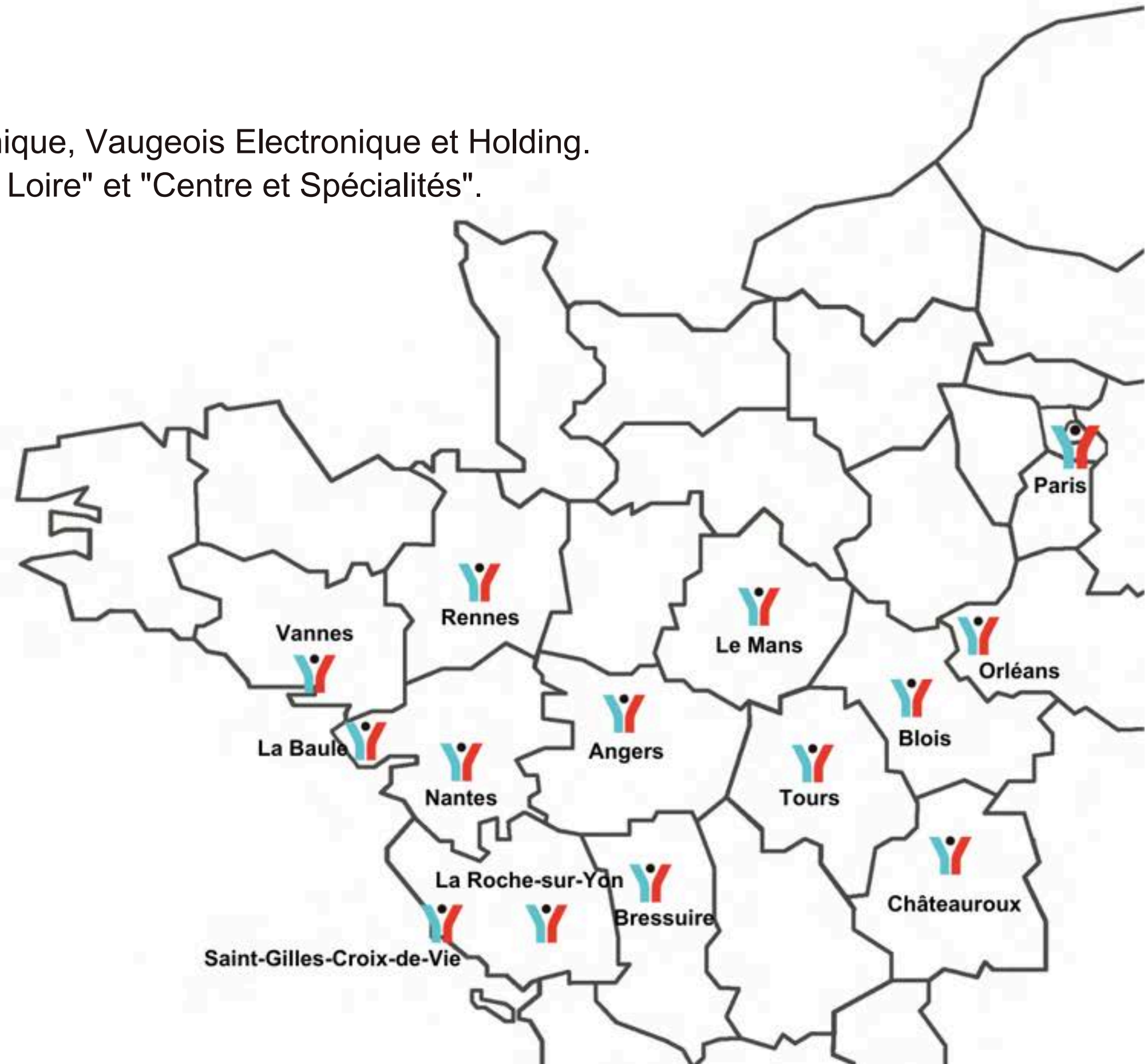
SÛRETÉ



ÉLECTRICITÉ



AUDIOVISUEL





Le groupe SYGMATEL

DES VALEURS COMMUNES

Confiance Respect Envie Expertise



UNE RAISON D'ÊTRE

“Plus qu'apporter nos savoir-faire, nous sommes là pour prendre soin de ceux qui nous sont confiés.”

...au sein d'agences de proximité, autonomes

Frise RSE SYGMATEL



- 2017 et 2019 : Ouvertures du capital aux salariés
- 2018 : 1^{er} rapport RSE
- 2019 : Raison d'être & 1^{er} baromètre social

- **Acquisition de nos 1^{ers} vélos électriques**
- **Création de la Sygmatel Academy**
- Formation à la démarche permaentreprise ®

- **Déploiement de la démarche Permaentreprise dans les agences**
- **Formations Syg'Manager**
- Charte éthique mise à jour (création 2017)

Avant

2020

2021

2022

2023

2024

- **Travail sur l'ambition 2025 de SYGMATEL**
- Début des enquêtes satisfaction clients
- Charte Chantier Responsable

- **Construction et lancement de la démarche permaentreprise ®**
- Mise en place des chèques vacances
- Petits déjeuner groupe mensuels
- Premières "Journées d'intégration"
- Nouvelle ouverture du capital

- **Bilan carbone SYGMATEL**
- **Sygmatel fête ses 20 ans**
- **Changement de gouvernance**
- **Changement de logo**
- **Nouvel outil de communication - STEEPLE**



L'humain

Evolution des effectifs

	2022	2023	2024	
Effectif	316	323	381	↗
% de femmes	14%	14%	14%	=
Personnes de - 25 ans	15%	20%	18%	↘
Personnes de + 50 ans	22%	28%	22%	↘

Evolution du turnover

	2022	2023	2024	
Turnover	32,4%	25,6%	14,9%	↘

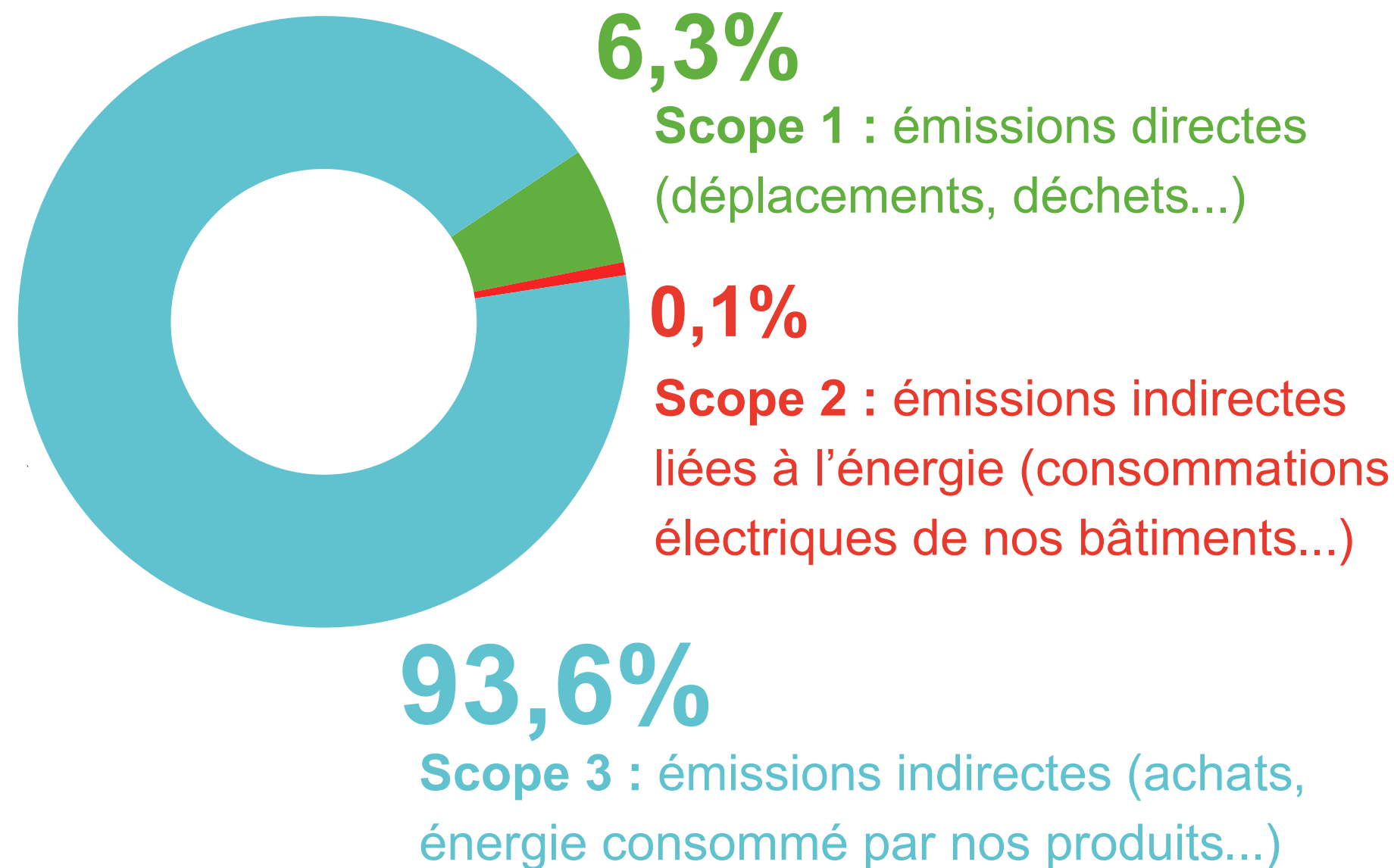
Egalité hommes - femmes

	2024
Part des femmes dans les parcours d'évolution et promotions cadre	22%
Nombre de salariées parmi les 10 plus hautes rémunérations	0

L'environnement

Bilan carbone

14 395 tonnes CO₂e sur l'année fiscale 2023 *



** Données détaillées dans la présentation de notre enjeu "Prise de conscience écologique" - page 25

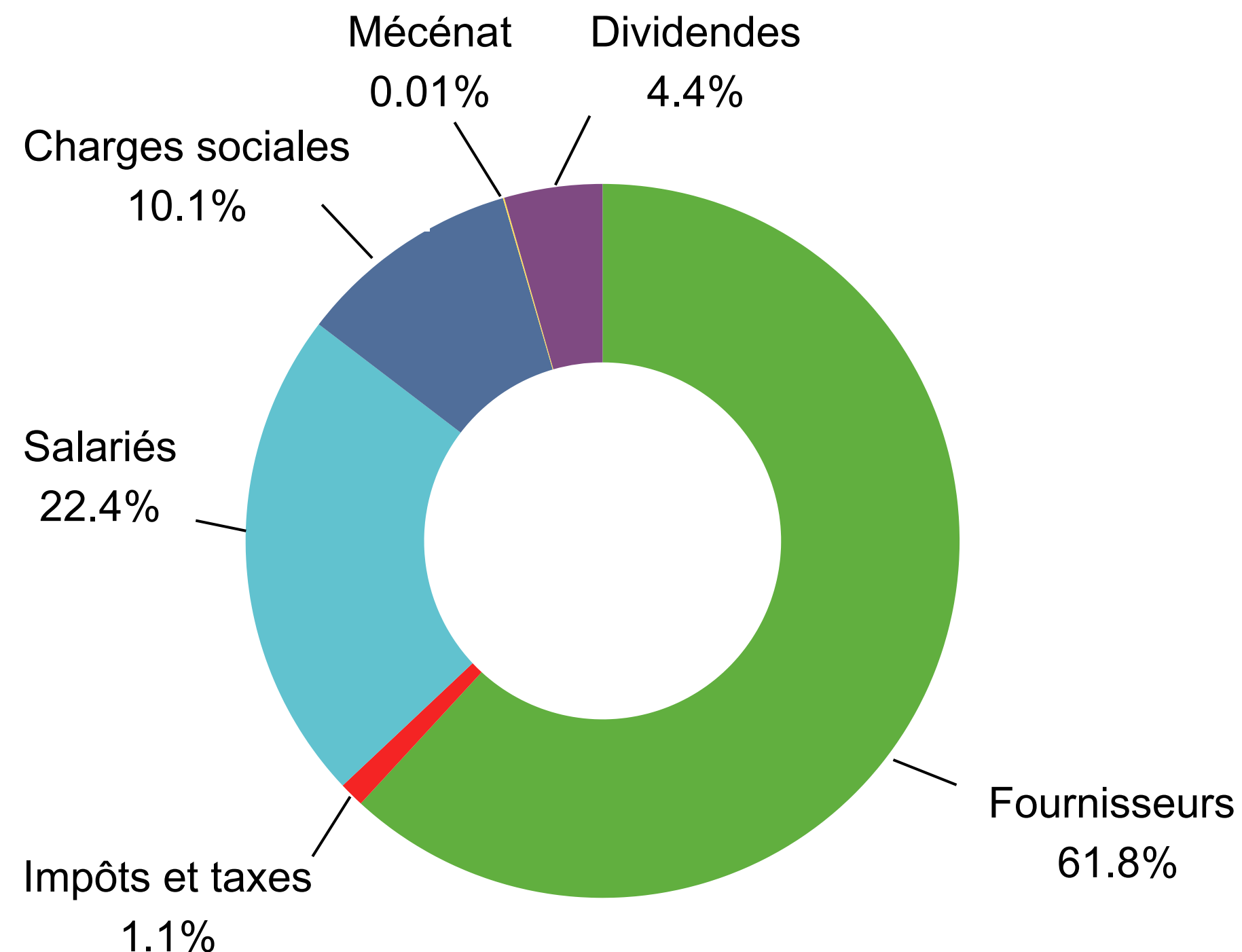
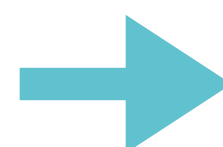
Création de valeur

Redistribution des richesses

Evolution du chiffres d'affaires

	CA (M€)	Evolution
2021	40,7	+16,3%
2022	39,7	-2%
2023	38,9	-2%
2024	44,1	+13,4%

1 acquisition fin 2024 :



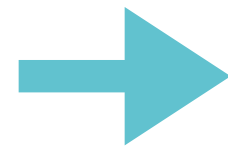
FAITS MARQUANTS 2024



SYGMATEL FÊTE SES 20 ANS ! ET S'OFFRE UN NOUVEAU LOGO

Pour célébrer les 20 ans du groupe SYGMATEL, tous les salariés ont été invités une journée au parc du **Puy du fou**. La matinée a commencé par un retour ludique sur les années écoulées et une présentation des perspectives pour les années à venir. Après un grand repas convivial, tout le monde a pu profiter des attractions du parc puis du spectacle nocturne avant un retour vers les agences la tête pleine de souvenirs.

Parmi les annonces du jour, on retiendra un changement de logo à l'image d'une entreprise tournée vers l'avenir...



SYGMATEL



... et un nouveau modèle d'actionnariat laissant toujours plus de place aux salariés .

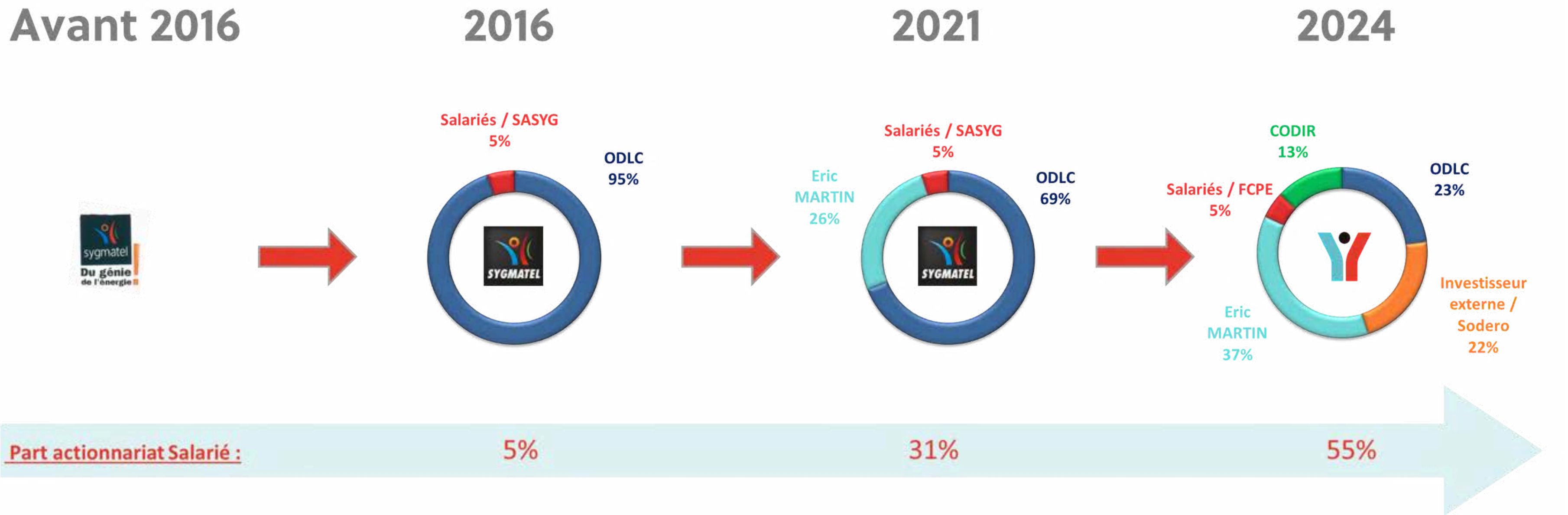


EVOLUTION DE L’ACTIONNARIAT ET NOUVELLE PRESIDENCE

Olivier de la CHEVASNERIE, créateur et jusqu’alors Président de Sygmatel prépare l’avenir et la transmission de Sygmatel en cédant une partie de ses parts à Eric MARTIN qui devient Président de Sygmatel au 25 septembre 2024.

Parallèlement, le groupe SODERO (Société de capital Investissement du Grand Ouest) entre au capital, au même titre que les membres du CODIR. La SASYG - société des actionnaires de Sygmatel - qui avait vu le jour en 2016 - sera remplacée en fin d’année par un Fond Commun de Placement en Entreprise (FCPE) toujours ouvert aux salariés.

Au final, la part de l’actionnariat détenu par les salariés passe de 31 à 55%.



FAITS MARQUANTS 2024



RACHAT DE L'ENTREPRISE LEPAGE ELECTRONIQUE

Le 1^{er} novembre 2024, SYGMATEL acquiert l'entreprise LEPAGE ELECTRONIQUE, entreprise bretonne pionnière dans les solutions de courants faibles depuis 1962. Cette entreprise est composée d'une cinquantaine de collaborateurs spécialistes du courant faible. Elle intervient pour les bailleurs sociaux, les promoteurs et les collectivités dans des domaines aussi variés que la fibre optique, la domotique, le câblage VDI, la sonorisation et l'interphonie, mais aussi dans la sécurisation des locaux grâce à des systèmes de vidéosurveillance, de contrôle d'accès et de sécurité incendie.

Ce rachat permet de densifier le maillage territorial de SYGMATEL, en particulier en Bretagne, et d'accroître son expertise pour offrir un service de proximité renforcé dans les secteurs du bâtiment et des infrastructures sur le bassin Rennais. Celui-ci s'inscrit dans la stratégie de croissance du groupe SYGMATEL.



Une journée d'intégration a été organisée spécialement pour les collaborateurs de LEPAGE ELECTRONIQUE.

Lors de cette journée différents thèmes ont été abordés (aspects administratifs, santé et sécurité au travail...). C'est aussi l'occasion de découvrir le siège de Sygmatel à La Chapelle sur Erdre et de rencontrer physiquement de nouveaux collègues.



FAITS MARQUANTS 2024

NOS AGENCES FONT PEAU NEUVE



En 2024, l'agence de **Tours** fait des travaux de rénovation avec de nouveaux espaces plus spacieux et pensés pour le bien être des salariés. L'agence est dorénavant composée d'un open-space avec de 2 salles de réunions et d'une belle cuisine pour les moments conviviaux. Une nouvelle entrée a aussi vu le jour en lien avec la nouvelle charte graphique. Côté environnement, un nouvel espace pour les déchets a été construit et des panneaux photovoltaïques sont installés en toiture.

A **Châteauroux**, les bureaux sont également repensés avec la création d'ouverture pour que tous bénéficient de la lumière du jour ;-).



SYGMATEL VS PERMAENTREPRISE



Après avoir travaillé à l'appropriation de la méthode Permaentreprise en 2022, Sygmatel s'est employé en 2023 puis en 2024 à son déploiement en agence. Cette démarche permet une approche de la RSE plus intégrée au quotidien, plus proche des collaborateurs. Elle rend les salariés acteurs des actions environnementales et/ou sociétales mises en place au sein de leurs agences.

LA PERMAENTREPRISE : UN MODÈLE VIABLE POUR UN FUTUR VIVABLE, INSPIRÉ DE LA PERMACULTURE...



• 3 PRINCIPES ETHIQUES

- Prendre soin des humains
- Préserver la planète
- Se fixer des limites et partager les surplus

• UN USAGE SOBRE ET JUSTE DE TOUTES SES RESSOURCES

- Raison d'être
- Environnement de travail
- Ressources humaines et gouvernance
- Matières premières
- Energies
- Argent

• UNE IMPLICATION DES AGENCES ET DES PARTIES PRENANTES INTERNES ET EXTERNES

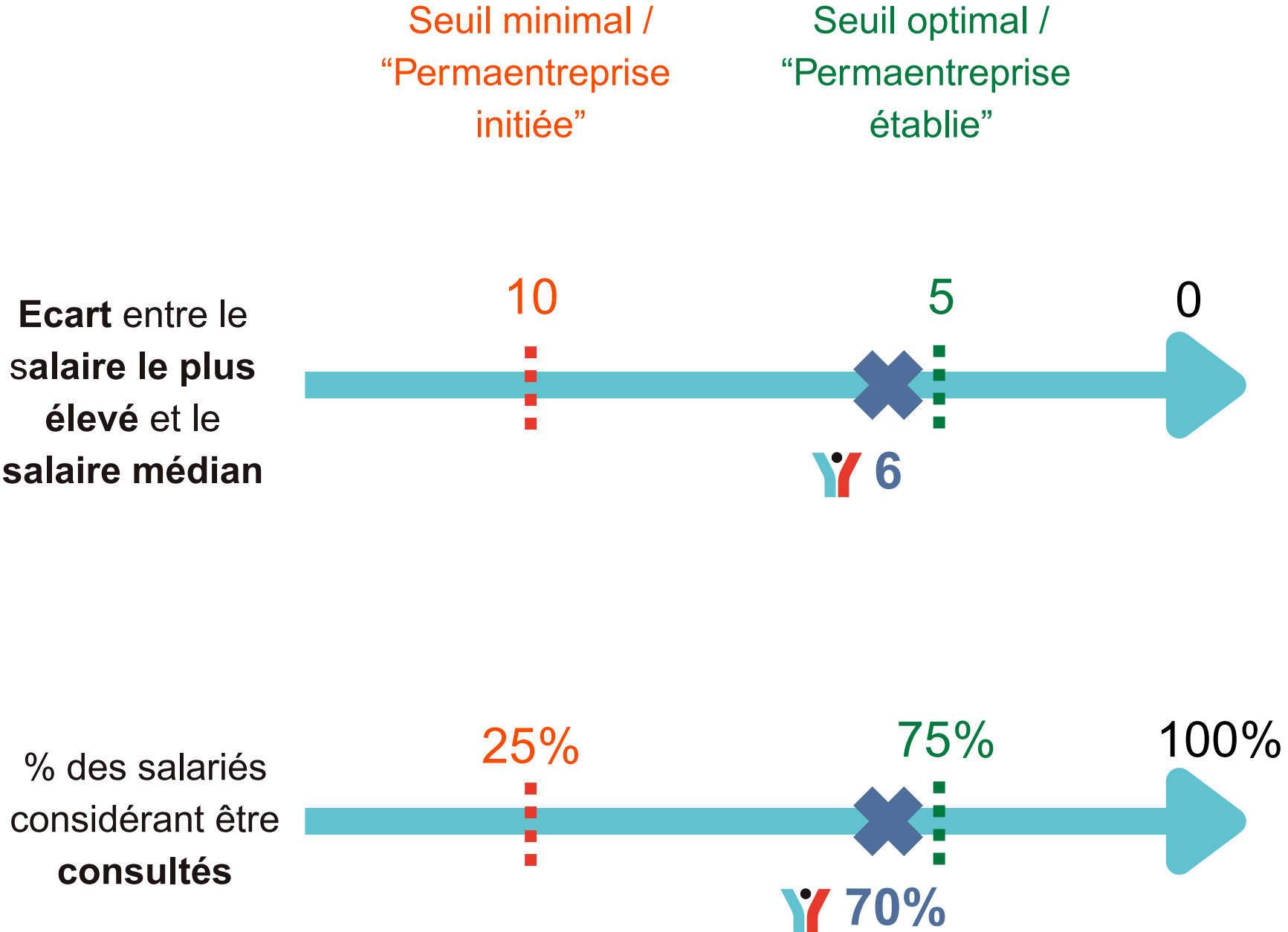
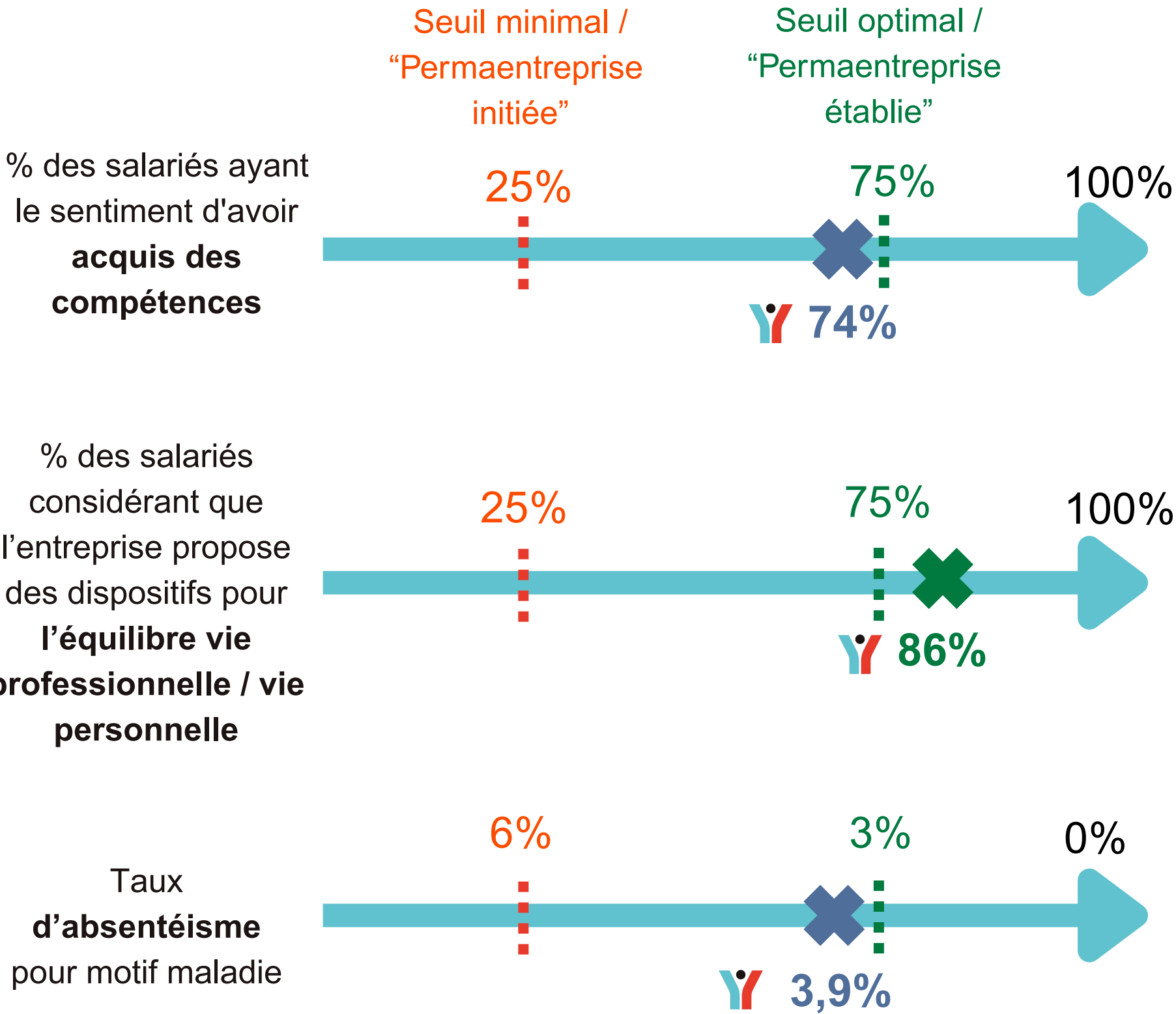
• 24 OBJECTIFS D'IMPACT EXIGEANTS

SYGMATEL VS PERMAENTREPRISE



Positionnement Sygmatel par rapport aux principaux objectifs d'impact

Prendre soin des humains



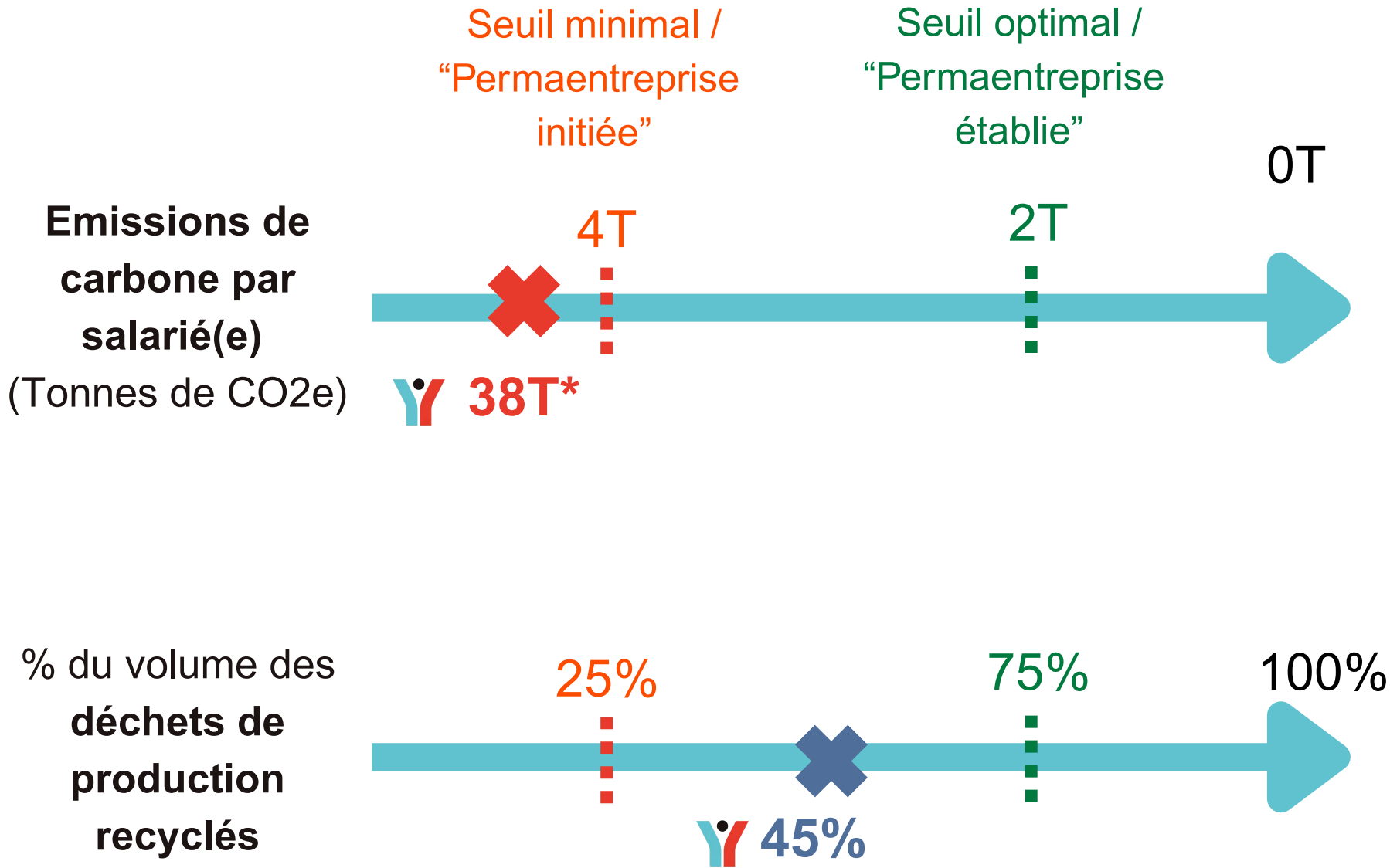
Sources : baromètre social 2024 et données RH

SYGMATEL VS PERMAENTREPRISE

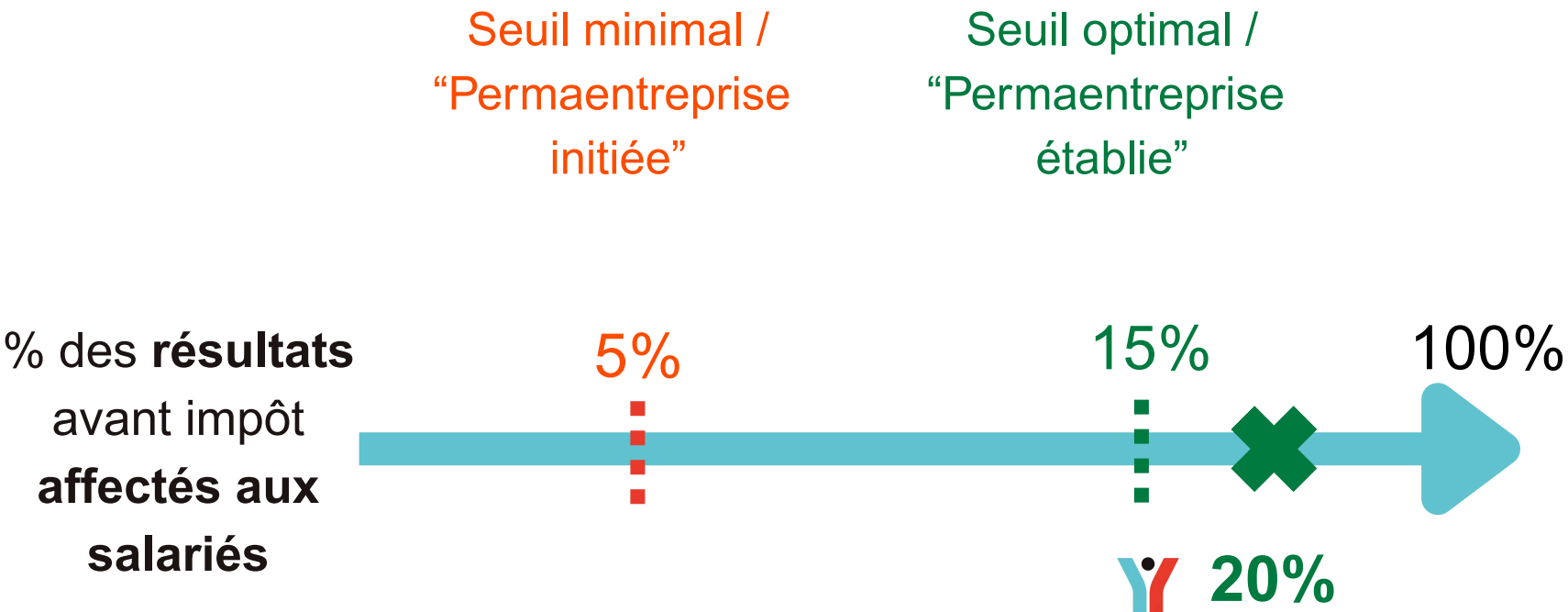


Positionnement Sygmatel par rapport aux principaux objectifs d'impact

Préserver l'environnement



Fixer les limites et redistribuer les richesses



*Valeur cohérente avec notre secteur d'activité
2 Tonnes = objectif 2050 par personne

LES 5 ENJEUX PERMAENTREPRISE SYGMATEL



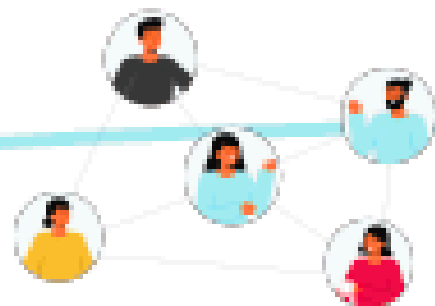
En 2022, un groupe de travail composé d'une dizaine de salariés représentatif du groupe a travaillé pour proposer un socle commun d'enjeux pour Sygmatel. Ces enjeux, validés par le CODIR, ont alors vocation à servir de fil directeur pour la réalisation de nos actions RSE à venir.

En 2023 puis 2024, le groupe et les agences se sont appuyées sur ces 5 enjeux pour déployer la démarche sur leurs périmètres via des plans d'action proposés et portés par un référent permaentreprise local et sa direction. Les actions mises en place en 2024 sont en partie détaillées dans la suite du rapport.

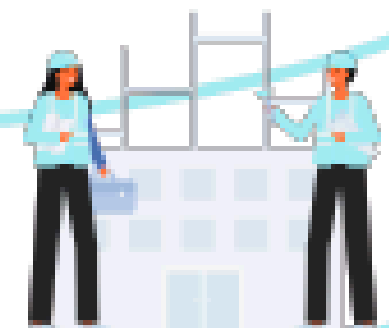
1 Proposer un cadre & des conditions de travail propre au développement et au bien-être



2 Faire émerger les idées créatives dans les agences & entre agence



3 Rendre les salariés acteurs de leurs agences & du groupe



4 Agir localement & participer à rendre nos territoires durables



5 Participer à la prise de conscience écologique & diminuer nos impacts

ENJEU 1 : Proposer un cadre et des conditions de travail propices au développement et au bien être

A L'ECOUTE DES COLLABORATEURS

Reconduit tous les ans en fin d'année, **le baromètre social**, véritable météo de l'entreprise est un outil indispensable pour décider les axes de travail prioritaires pour l'année suivante.

Les résultats 2024 sont positifs :

- **50%** des salariés ont répondu au baromètre social.
- Pour **93%** des salariés ayant répondu, l'entreprise est sur la bonne voie (+5 points).
- 70% sont satisfaits de la reconnaissance pour le travail fourni (+5 points).
- 74% des salariés considèrent avoir acquis des compétences chez Sygmatel cette année.
- 70% des salariés se sentent consultés sur la vie de l'entreprise.



ENTRETIENS PROFESSIONNELS ET EVOLUTION

Afin de faciliter les **entretiens professionnels** pour les salariés et leurs managers et de mieux suivre les actions qui en découlent, SYGMATEL utilise l'outil POPLEE venant de l'éditeur de logiciels RH LUCCA. Cet outil permet de mieux suivre les remontées d'informations et les demandes des collaborateurs.

RECONNAISSANCE ET PARTAGE DE LA RICHESSE :

- Sygmatel reconduit et pérennise **les chèques vacances** pour l'ensemble de ses salariés.
- Les **paniers et tickets restaurants** ont été **augmentés** pour tous les collaborateurs.
- Un **Bulletin Social Individuel** est envoyé à chaque salarié pour améliorer la transparence de l'entreprise sur les revenus et les avantages perçus.
- **Lors de la fermeture de la SASYG, les salariés détenteurs d'actions se sont vu racheter leurs actions** pour un total de plus de 650 000 € avec au passage une plus value par rapport aux valeurs d'achat.



ENJEU 1 : Proposer un cadre et des conditions de travail propices au développement et au bien être

INTÉGRATION DES NOUVEAUX ARRIVANTS

Au niveau du **groupe**, **6 journées d'intégration** dédiées aux nouveaux arrivants ont eu lieu au siège social de SYGMATEL, à la Chapelle-sur-Erdre. Durant ces journées, les nouveaux collaborateurs fraîchement arrivés dans les agences rencontrent la direction et les fonction support et découvrent le fonctionnement de SYGMATEL, les outils utilisés dans leur quotidien (informatique, logiciels RH...).

Plus spécifiquement à **Angers**, un “questionnaire satisfaction” est donné à chaque nouvel embauché dans l'agence à la fin de sa période d'essai. Les résultats 2024 sont bons :

- 80% des salariés sont satisfaits de la préparation de leur arrivée en agence.
- 80% des salariés sont satisfaits de l'accompagnement qu'ils ont eu lors de leur période d'essai.
- 80 % des salariés sont satisfaits du matériel et des outils mis à disposition.

PORTRAITS DES NOUVEAUX ARRIVANTS

Chaque nouvel arrivant est contacté par notre chargée de communication afin de répondre à quelques questions :

- *Peux-tu nous dire quelques mots sur ton parcours avant d'arriver chez SYGMATEL ?*
- *Peux-tu nous dire quelles sont tes missions chez SYGMATEL ?*
- *Quelle est ta ville de naissance ?*
- *Qu'est-ce qui te donne le sourire le matin ?*
- *Quelle est ta plus belle réussite professionnelle ou personnelle ?*
- *Ton film préféré ? et / ou ton loisir préféré ?*

Cela permet aux salariés de faire connaissance avec leurs collègues ; ces portraits sont diffusés tous les trimestres sur STEEPLE.



ENJEU 1 : Proposer un cadre et des conditions de travail propices au développement et au bien être

FORMATIONS PROFESSIONNELLES

Un sujet essentiel, aussi bien pour le côté technique que pour la sécurité. **En 2024, 63% des salariés ont suivi au moins une formation** (contre 70% en 2023). Sur ces 6 800 heures de formation, 33% sont des formations réglementaires et 67% des formations techniques ou développement.

Quelques exemples de formations suivies :

- Formation sur une matrice QSYS pour l'équipe Audiovisuel.
- Formation ATEX pour l'équipe Horelec.



SYGMATEL ACADEMY

De nombreuses sensibilisations et formations ont été dispensées dans le cadre de la Sygmatel Academy.

Quelques exemples en 2024 :

- Formation sur les colonnes montantes destinée aux électriciens et aux encadrants.
- Formation sur la méthode de gestion à l'avancement et les mécanismes d'une bonne facturation.

En 2024, la Sygmatel Academy comptait **12** formateurs internes et a permis la formation de **318** salariés.



SYG'MANAGER

Dans la continuité de ce qui avait été initié en 2023, une nouvelle session **"SYG'MANAGER"** a eu lieu pour former **12** de nos encadrants durant 4 jours sur des thèmes comme la prise de hauteur, la cohésion, la communication managériale, etc...

NOMINATION NOUVEAUX CADRES

4 de nos collaborateurs ont reçu un accompagnement spécifique pour les faire progresser au statut cadre. Lors de ce parcours, ils ont réalisé une réflexion autour de l'intelligence artificielle et l'ont présenté au comité de direction. Bravo à eux !



ENJEU 1 : Proposer un cadre et des conditions de travail propices au développement et au bien être

NOUVELLE VIDÉO RAISON D'ÊTRE

Une **nouvelle vidéo** a été réalisée pour représenter la raison d'être de SYGMATEL : **“Plus qu'apporter nos savoir-faire, nous sommes là pour prendre soin de ceux qui nous sont confiés.”** Cette vidéo présentée lors de la journée des “20 ans” met en avant l'équilibre vie professionnelle et vie personnelle de nos salariés.



NOUVEL OUTIL DE COMMUNICATION



Afin de continuer à progresser sur notre communication interne, nous avons choisi l'application STEEPLÉ qui permet d'améliorer et d'homogénéiser la communication au sein du groupe et au niveau des agences.

279 collaborateurs été inscrits fin 2024 ; chiffre amené à progresser puisque toutes les informations du groupe sont dorénavant diffusées sur ce canal. Fin 2024, 77% des salariés considèrent la communication satisfaisante au sein du groupe (baromètre social) .

ACTIONS DES AGENCES

Pour l'évènement “Octobre rose”, l'agence de **Tours** a créé un affichage pour sensibiliser les collaborateurs à la palpation des seins des femmes afin de prévenir le cancer du sein.

De plus, l'agence a été éclairée en rose pour soutenir la lutte contre le cancer.



De son côté, la **Holding** a organisé une journée de cohésion sur le thème du handisport. Une occasion de soutenir ce secteur et de sensibiliser les équipes sur le handicap.

Au programme de cette journée :

- Témoignage et échange avec un sportif Handisport
- Activités Basket Fauteuil, Cécifoot, Sarbacane



ENJEU 1 : Proposer un cadre et des conditions de travail propices au développement et au bien être

SANTÉ & SÉCURITÉ :

32 accidents du travail, dont 16 avec arrêt, ont été déclarés au sein du groupe en 2024 (16 accidents avec arrêt en 2023).

Le nombre de jours d'arrêt provoqué par des accidents du travail est en hausse : 639 contre 138 en 2023.

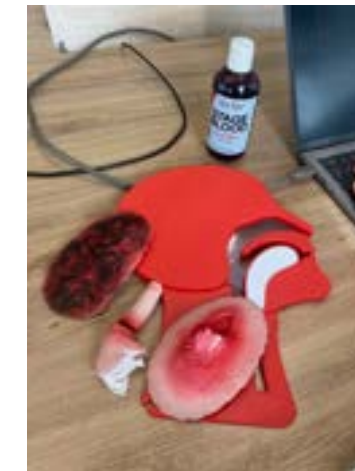
RÉALISATIONS 2024

Des actions de prévention continuent d'être mises en place sur nos sites :

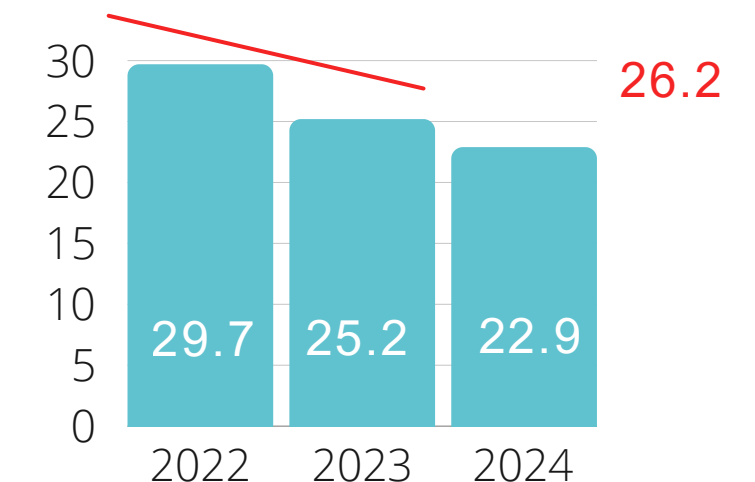
- Toutes les **bonnes pratiques "Sécu"** mises en place en agence font l'objet d'une communication interne pour favoriser leur déploiement.
- Des **sensibilisations internes** continuent d'être déployées dans les agences comme les sensibilisations "échafaudage roulant" et "Premiers secours".
- **100% des accidents du travail font l'objet d'une analyse** suivie de la mise en place de mesures correctives.
- En 2024, **63 visites sécu** ont été réalisées sur le terrain (contre 58 en 2023).

A noter aussi plusieurs actions mises en place par les agences :

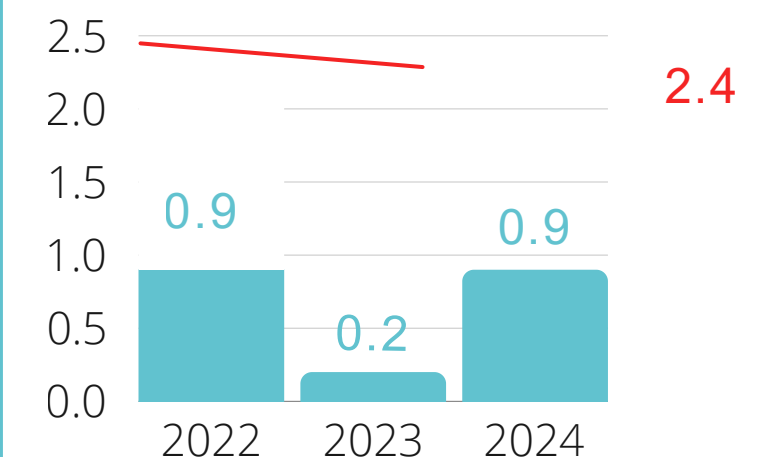
- Les agences de **Rennes** et d'**Angers** ont reçu une formation sur les gestes et postures et sur le sujet de la gestion du stress par un organisme extérieur.
- L'agence d'**Angers** a réalisé, pour ses collaborateurs, une initiation à la sécurité incendie avec la manipulation d'extincteurs.
- A Nantes, la **Holding** a investi dans un "bureau assis-debout" pour prévenir la sédentarité au travail pour les personnes de bureau.
- L'agence de **La Baule** a élaboré un panneau d'affichage et a créé un espace dédié à la sécurité sur tous ses chantiers neufs et de rénovation.



TAUX DE FRÉQUENCE 1*



TAUX DE GRAVITÉ**



— SECTEUR BÂTIMENT (CNAM 2023)

*Taux de fréquence 1 : (nombre d'accidents avec arrêt/heures travaillées) x 1 000 000

**Taux de gravité : (nombre de journées perdues par incapacité temporaire/heures travaillées) x 1 000 19

ENJEU 2 : Faire émerger les initiatives créatives au sein des agences et entre agences

Quoi de mieux pour encourager les initiatives des salariés que de favoriser les rencontres...

MIEUX SE CONNAÎTRE

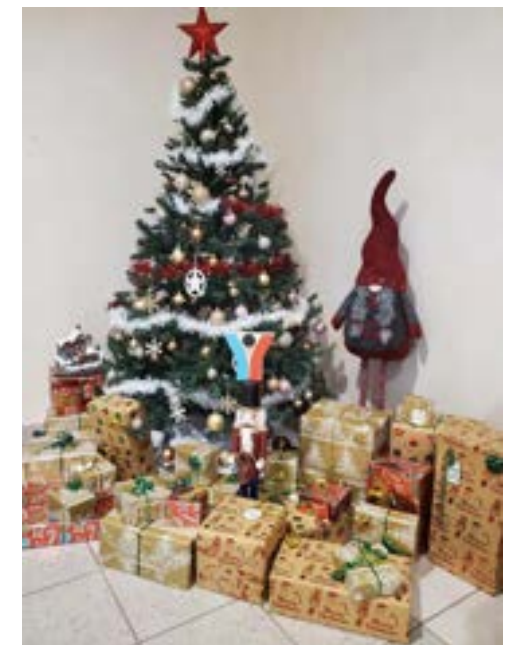
Le groupe des référents permaentreprise a voulu mettre en avant les collaborateurs de SYGMATEL et leur permettre de mieux se connaître.

- En 2024, nous avons continué la rubrique “**nos salariés ont du talent**” pour découvrir la passion d’un collaborateur.
- Les agences de **Nantes** et du **Mans** ont invité les fonctions support et bureau à découvrir ses chantiers.
- A **Nantes**, les techniciens ont aussi pu passer des moments à la planification avec leurs collègues de bureau.
- Les agences du **Mans** et de **Nantes** ont organisé régulièrement des sessions de Padel et de football en salle entre collègues.



DES MOMENTS DE CONVIVIALITE

Les **repas de Noël** et les **barbecues** sont devenus des rituels dans les agences. Ces moments de partage et de retrouvailles entre les équipes d’une même agence peuvent aussi bien être à l’initiative du responsable d’agence que des salariés...



ENJEU 3 : Rendre les salariés acteurs de leur agence et du groupe

AU COEUR DE LA DEMARCHE PERMAENTREPRISE

Le modèle de permaentreprise a été choisi par le groupe SYGMATEL car il accorde une place prépondérante et une grande liberté aux salariés, leur permettant d'être de véritables acteurs de la démarche.

En 2024, les agences ont réalisé chacune un plan d'actions qu'elles vont mettre en place au cours de l'année, la seule règle imposée étant d'avoir minimum 5 actions par agence dont 2 actions en lien avec la qualité et les conditions de travail et 2 actions ayant un impact environnemental.

Toutes les agences n'ont pas la même maturité d'avancement de la démarche et chacune a pu avancer à son rythme durant l'année 2024. Pour les années à venir, une marge de progression : définir des indicateurs et se fixer des objectifs pour chacune des actions proposées.

IMPLIQUER LES ÉQUIPES

Un challenge nettoyage des serveurs a été lancé au 1er semestre 2024 par l'équipe informatique afin de vider les serveurs de dossiers inutiles. Cela a permis de gagner plus de 1,8 To d'espace de stockage. Bravo aux agences qui se sont impliquées ! Des gourmandises ont été offertes à l'agence gagnante, **Tours**.

📍 Vaugeois	-301,9 Go	-74,5 %
📍 Vaugeois 49	-224,6 Go	-69,6 %
📍 Scan Copieur	-240,5 Mo	-36,4 %
📍 Bouyer	-323,2 Go	-34,9 %
📍 Bretagne	-59,3 Go	-8,6 %



Plan d'actions Permaentreprise 2024
DR Nord Loire - Agence Sarthe

En 2024, l'agence continue à s'engager sur les actions suivantes lancées en 2023 :

- Faire évoluer si besoin le matériel des personnes de bureau
- Proposer une seconde campagne de réalisation de bouchons moulés
- Mettre à l'essai des équipements limitant les risques de TMS sur les postes non sédentaires (exemple: exosquelette)
- Organiser des événements intra-agences (course à pied, course en association pour les Doudoux d'Albiéno, tournoi de padel...)
- Créer un groupe de travail sur l'aménagement des futurs locaux (idées, besoin, améliorations...)
- Agir sur nos modes de tri en agence, réfectoire, chantier et lors de nos événements internes

Les nouvelles actions pour cette année

Conditions de travail :

- Proposer une sensibilisation «gestes et postures» pour les techniciens terrains

Agir local :

- Définir et faciliter les modes de soutien possibles par exemple faire une collecte de dons pour les enfants à Noël

Impact environnemental :

- Réaliser le tri directement sur le chantier pour faciliter le dépôt en agence (sac en jute, seaux...)
- Réaliser des campagnes de sensibilisation au tri, à la réutilisation et aux bonnes pratiques numériques

Plan d'actions Permaentreprise 2024
DR Holding

En 2024, l'agence continue à s'engager sur les actions suivantes lancées en 2023 :

- Faire découvrir localement le monde de l'entreprise à des personnes exclues/éloignées
- Passer un appel de 5 min aux nouveaux collaborateurs au début du contrat
- Consulter les salariés pour l'organisation d'événements internes
- Encourager la démarche de co-voiturage de l'agence nantaise
- Relancer les déplacements inter-agence en train si cela s'y prête
- Organiser des permanences en agence

Les nouvelles actions pour cette année

Conditions de travail :

- Ergonomie & sédentarité : réflexion et aménagement des postes pour le travail sur écran
- Organiser et aménager la terrasse du R+2 pour la rendre plus avenante

Agir local :

- Organisation d'une ou plusieurs «collecte solidaire» pour des associations locales

Impact environnemental :

- Etudier la possibilité de proposer des places de covoiturage via une plateforme type Blablacar
- Ramasser les déchets proches de l'agence à l'image du Clean Up Day
- Mise en place d'une boîte à lire

Plan d'actions Permaentreprise 2024
DR Centre & Spécialités Agence Vaugeois Tours

En 2024, l'agence continue à s'engager sur les actions suivantes lancées en 2023 :

- Déploiement d'équipements limitant les risques de Troubles Musculo Squelettiques Test exosquelette à transformer sur le terrain avec acquisition ou location en cas de besoin identifié

Les nouvelles actions pour cette année

Conditions de travail :

- Affichage de l'organigramme détaillé - rôle & contact de chacun en agence
- Acquisition d'un défibrillateur sur l'agence

Agir local :

- Création d'un nouvel espace pour les retours des déchets de chantier avec plantations d'arbustes en périphérie

Impact environnemental :

- Mise en place d'un espace de tri dans le réfectoire + compost
- Réutilisation d'équipements dans le cadre de l'aménagement des bureaux et du stock
- Déploiement de la flotte électrique (véhicules & bornes)

UN RENDEZ-VOUS BIMENSUEL POUR TOUS LES SALARIÉS

En 2024, les petits déjeuners Groupe sont réalisés tous les deux mois, à chaque fois dans une agence différente par le directeur général, Eric MARTIN. Ils permettent un échange entre la direction et les équipes locales et **une info commune pour tous** puisqu'ils sont retransmis en direct dans toutes les agences. Ce petit déjeuner est réalisé par les équipes Audiovisuel de SYGMATEL.



ENJEU 3 : Rendre les salariés acteurs de leur agence et du groupe

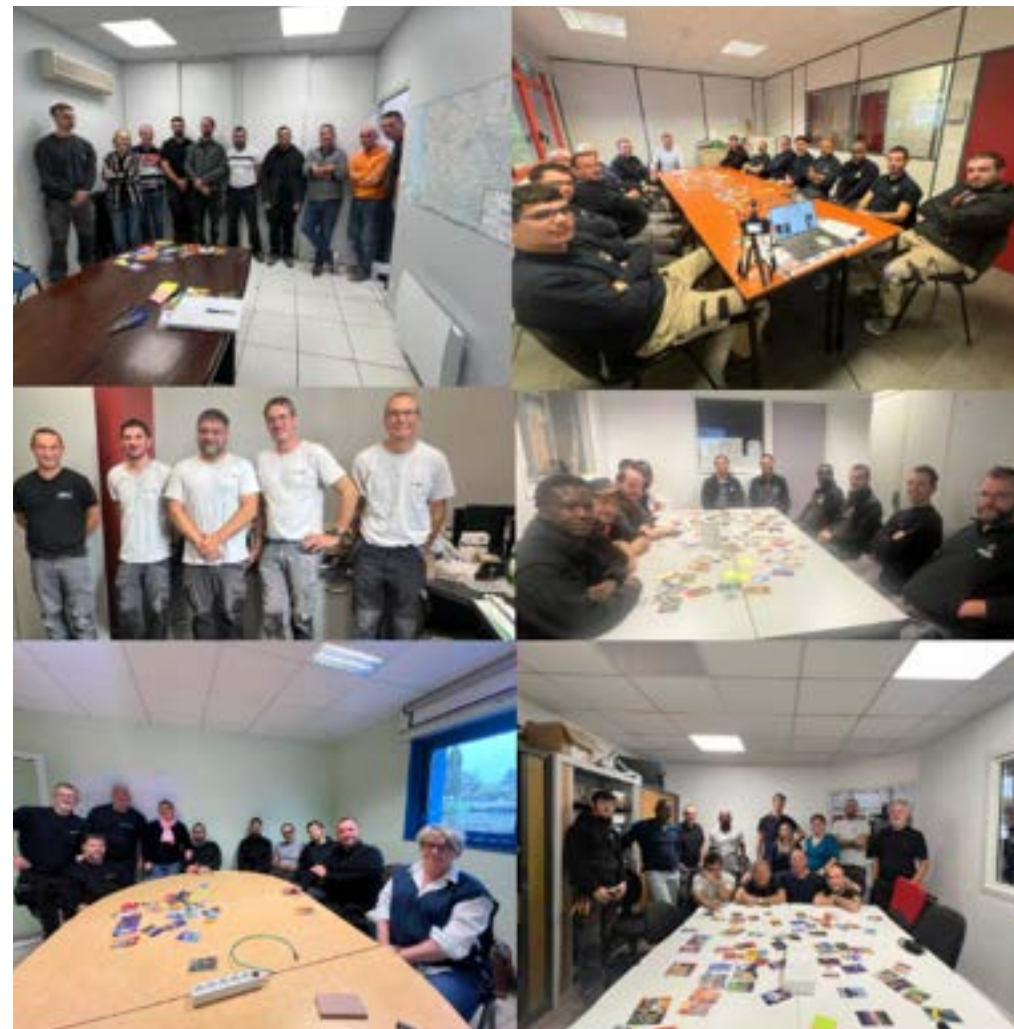
ROADSHOW POUR L'AMBITION 2035

Afin d'élaborer l'ambition 2035 du groupe SYGMATEL, le président directeur général, Eric MARTIN, a décidé de faire un tour de toutes les agences de mi-septembre à fin octobre. L'objectif est de **rencontrer l'ensemble des collaborateurs de l'entreprise** afin d'avoir leur vision de SYGMATEL dans les années à venir. Au total, cela fait 25 heures d'ateliers et **plus 300 collaborateurs rencontrés**.

4 envies fortes ont été mises en avant durant ces échanges :

- Croissance
- Renommée
- Transmission
- Offres vertes

Durant cette même période, les membres du comités de direction élargi ont échanger avec diverses **parties prenantes externes** afin d'établir les axes prioritaires de travail pour les années futures.



4 axes prioritaires ont été déterminés pour 2035 :



UN NOUVEAU MODÈLE D'ACTIONNARIAT = FCPE

Dans le cadre du changement de gouvernance de Sygmatel et de l'arrivée du nouvel actionnaire SODEROA, la société des actionnaires de l'entreprise « SASYG » est clôturée fin 2024.

Elle sera remplacée début 2025 par un dispositif plus adapté à Sygmatel : un FCPE, Fonds Commun de Placement Entreprise, appelé « SYGMAVENIR ». **Les représentants du FCPE pourront assister au conseil d'administration du groupe et y représenter les salariés actionnaires.**

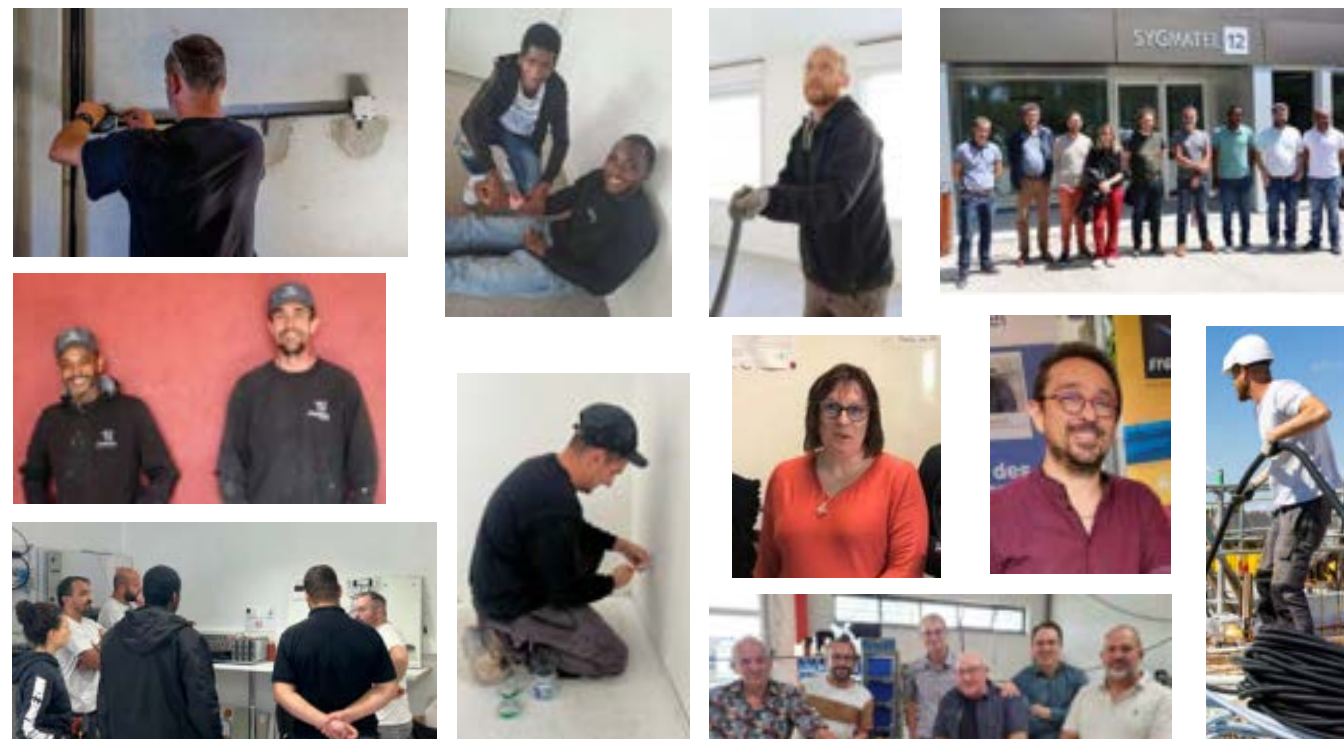
ENJEU 4 : Agir localement et participer à rendre nos territoires durables

LA MIXITÉ ET LA DIVERSITÉ CHEZ SYGMATEL

Sygmatel, au delà du groupe, c'est une somme de profils et personnalités différentes mais unies et attachées aux mêmes valeurs. Nous portons une grande importance à cette diversité et nous efforçons de former, recruter des hommes et femmes de toutes origines ayant la même volonté d'avancer ensemble au service de nos clients.

CHIFFRES CLÉS

En 2024, 22 nationalités représentées dans l'entreprise.



MÉCENATS ET PARTENARIATS LOCAUX

Chez Sygmatel, le **partage des richesses** passe par des partenariats ou encore par des actions de mécénat auprès de divers acteurs de nos territoires.

En 2024, les équipes Sygmatel ont :

- réalisé des **collectes de vêtements solidaires** pour des associations locales sur le site de Nantes.
- continué à **planter des arbres** suite au recrutement de nouveaux collaborateurs (100 arbres supplémentaires) sur l'agence d'Angers.
- fait un **triathlon** au Mans pour l'association "les P'tits doudous d'Aliénor".
- fait du sport pour le **challenge contre la Faim** à Nantes pour l'association "Action contre la faim".
- participé à **Octobre rose** en faisant un don pour l'agence du Mans et en offrant une prestation d'illumination pour l'agence de Carelec.



ENJEU 4 : Agir localement et participer à rendre nos territoires durables

SYGMATEL AU SERVICE DE SES CLIENTS ET DES TERRITOIRES

Le **service client** est l'ADN même de Sygmatel et se retrouve à juste titre dans la raison d'être du groupe « **Plus qu'apporter nos savoirs faire, nous sommes là pour prendre soin de ceux qui nous sont confiés** ». Prendre soin de nos clients, des locataires chez qui nous intervenons, dépanner à toute heure, innover et trouver les solutions... Voilà ce qui nous anime au quotidien !

Notre disponibilité (facilitée par le **maillage territorial** des agences) et la qualité technique des équipes est d'ailleurs mesurée et reconnue par les clients.

CHIFFRES CLÉS

En 2024, **88% des clients se disent satisfaits ou très satisfaits.**

PARTICIPATION À DES ÉVÈNEMENTS LOCAUX

En 2024, SYGMATEL a participé au **forum des entreprises à St Nazaire** organisé par Polytech Nantes et l'IUT de St Nazaire. Cela a permis à nos équipes locales de rencontrer des ingénieurs de demain.

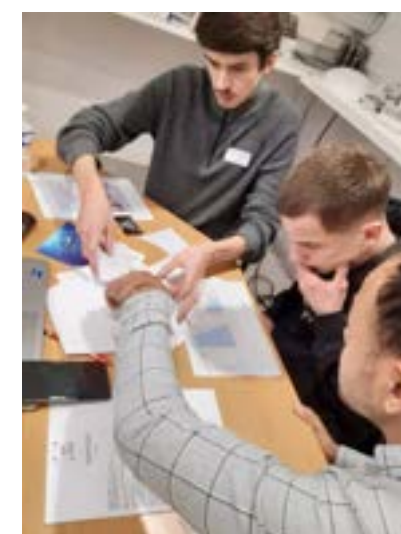


LES CENTRES DE FORMATION : DES PARTENAIRES LOCAUX PRIVILÉGIÉS

Les centres de formations de nos jeunes apprentis et alternants sont des partenaires majeurs. Normal, puisqu'accompagner et former la nouvelle génération, est un aspect essentiel aussi bien pour nos territoires que pour l'avenir de Sygmatel. Chez Sygmatel, nous encourageons cette pratique et faisons de notre mieux pour que la phase d'apprentissage soit une réussite.

- **15 nouveaux apprentis ont été accueillis sur l'année 2024.**
- **13 apprentis ont été recrutés ou ont poursuivi leur apprentissage avec un nouveau contrat.**

Afin d'accueillir dans les meilleures conditions nos apprentis, une **journée d'intégration** leur a été dédiée. Le matin était principalement une découverte des personnes clés de l'organisation de SYGMATEL et les outils utilisés pour faciliter leur accueil et la compréhension du fonctionnement de l'entreprise. L'après-midi été consacré à **un escape game sur le développement durable** et un quizz challenge créé par un prestataire externe. L'objectif était de les sensibiliser aux enjeux du développement durable de manière ludique. Des situations ont permis d'introduire des thématiques concrètes sur l'environnement.



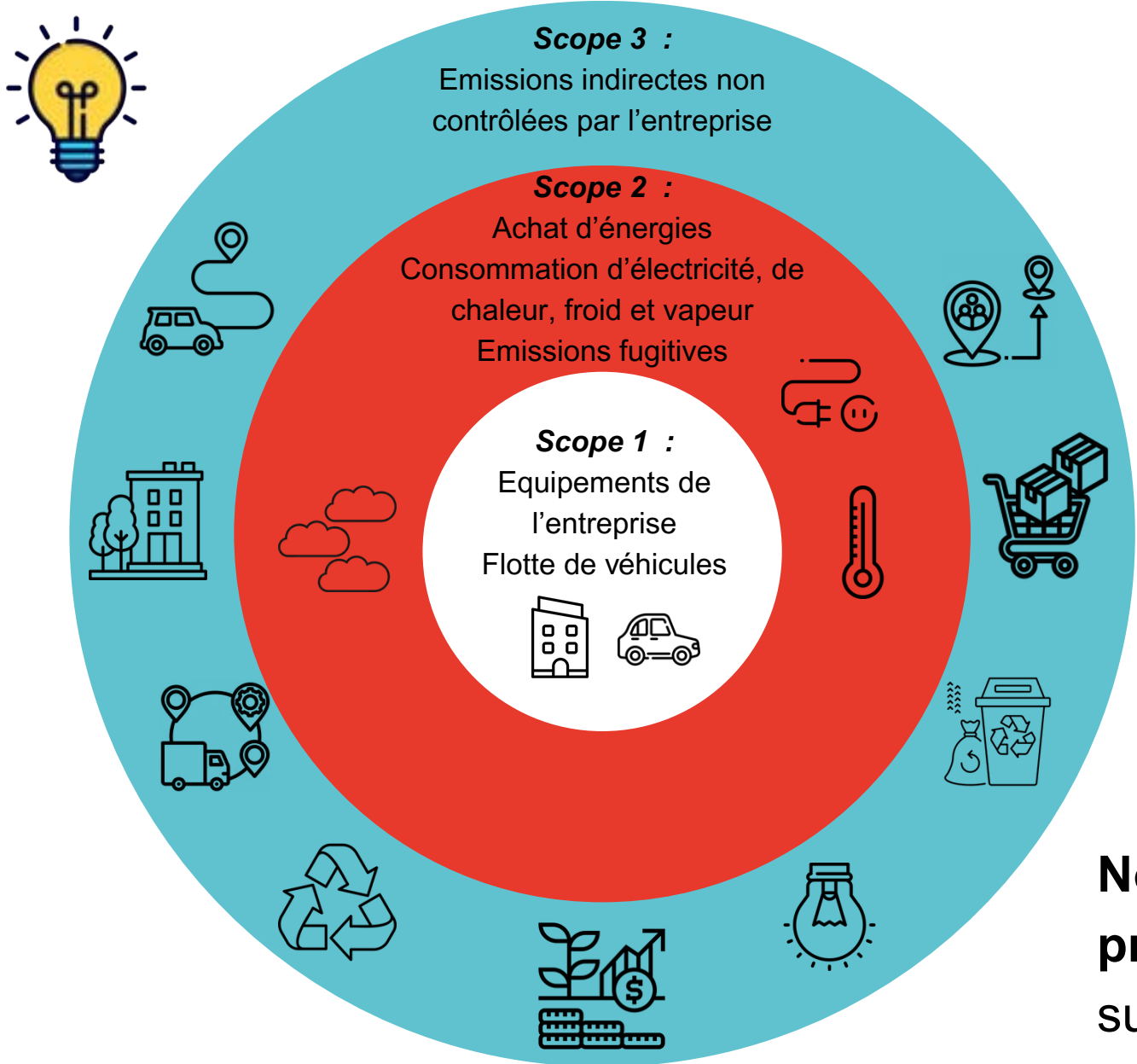
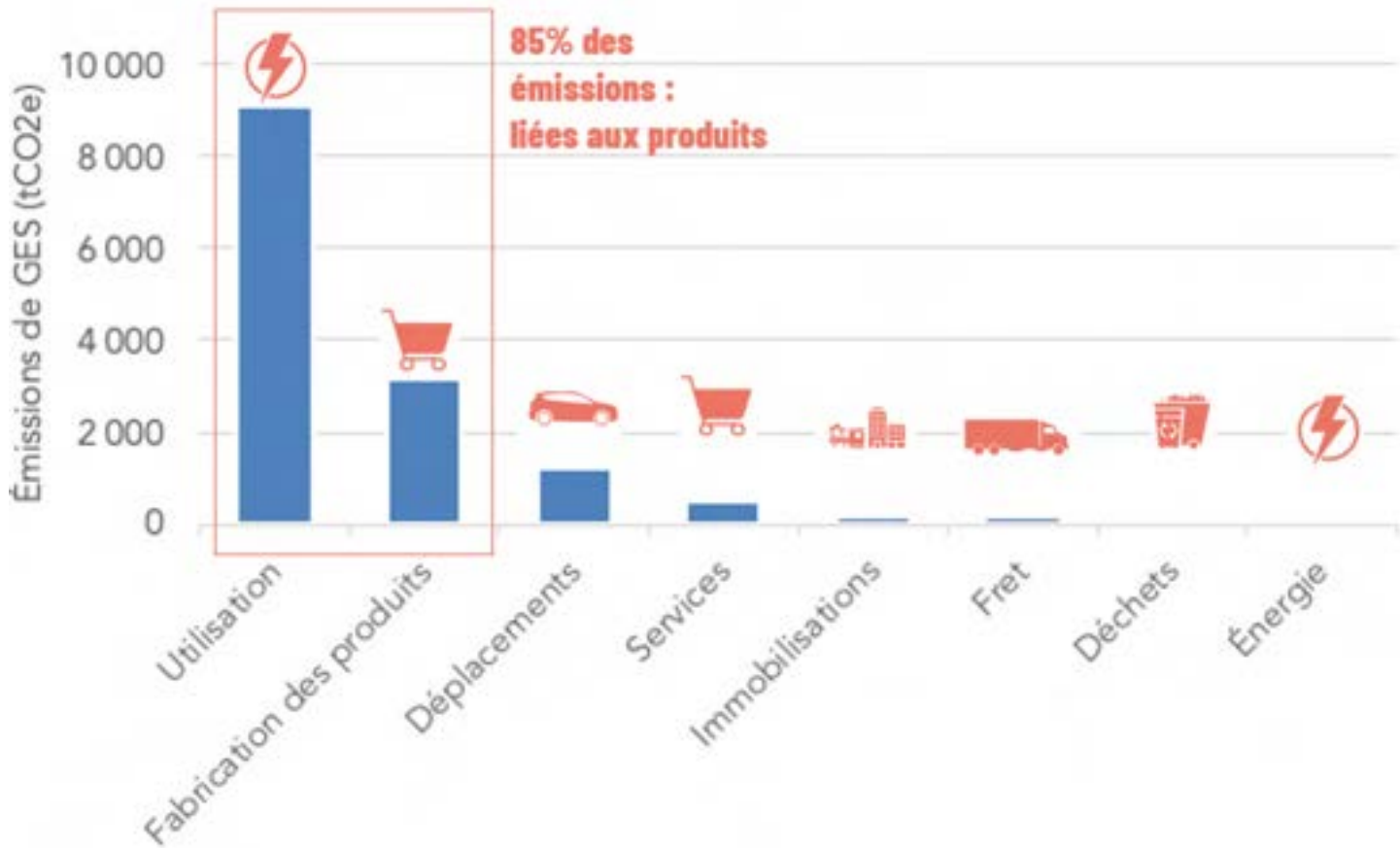
ENJEU 5 : Participer à la prise de conscience écologique et diminuer nos impacts

BILAN CARBONE 2024 SUR L'ACTIVITÉ 2023

En 2024, soucieux d'agir sur ses impacts environnementaux, SYGMATEL a réalisé, avec le soutien de la BPI, un **bilan carbone** (démarche décarbon'action). L'objectif étant de connaître d'où viennent nos émissions pour travailler de façon ciblée sur leur réduction.



Bilan carbone réparti par poste émetteur



- Scope 1 : 901 tCO₂e
- Scope 2 : 16 tCO₂e
- Scope 3 : 13 477 tCO₂e

Nous avons constaté que **63%** des nos émissions dépendaient de l'utilisation des produits installés chez nos clients notamment l'éclairage et surtout le chauffage. C'est sur ce point que SYGMATEL doit travailler pour réduire son empreinte carbone.

ENJEU 5 : Participer à la prise de conscience écologique et diminuer nos impacts

PROPOSER A NOS CLIENTS DES ACHATS RESPONSABLES ET RECONDITIONNÉS

Chez Sygmatel, nous nous efforçons de proposer à nos clients des produits de qualité, économes en énergie et avec une durée de vie garantie. Nos interventions de réhabilitation visent d'ailleurs à remplacer des équipements obsolètes par des équipements plus efficaces. De plus, nous ne remplaçons pas systématiquement les appareils encore fonctionnels.

- A **La Baule**, une personne répare tout type de matériel électronique sur d'anciennes installations ou lors des dépannages SAV : Ampli HP toute marque, centrale pour contrôle d'accès toute marque, carte électronique toute marque etc....



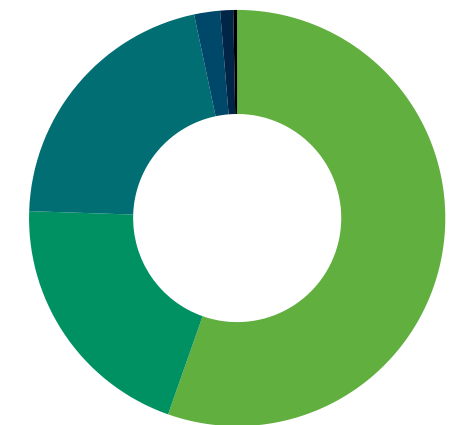
LA GESTION DE NOS DECHETS

Plusieurs actions sont menées en agence pour limiter l'impact de nos déchets issus de nos bureaux, de nos stocks ou de nos chantiers. Ainsi, en 2024,

- Un nouvel espace déchets est en cours de création à **Tours** ;
- Pour les “barbecues de l'été” au **Mans** et à **Angers**, la vaisselle a été louée et des bouteilles consignées ont été utilisées.



CHIFFRES CLÉS
156 tonnes de déchets en 2024, en baisse de 3% par rapport à 2023.
La part de **DIB** reste la même.



DIB (53%)
MÉTAL (18%)
PAPIER / CARTON (21%)
CABLES CUIVRE ALU (2%)
BOIS (2%)
DEEE (3,3%)

ENJEU 5 : PARTICIPER à la prise de conscience écologique et diminuer nos impacts

NOS CONSOMMATIONS D'ÉNERGIE

En parallèle du travail mené sur les impacts indirects de nos métiers (ceux liés à nos achats d'équipements, à la production puis au fonctionnement de ces derniers), nous nous efforçons de réduire les impacts plus visibles liés à nos bâtiments et à notre flotte véhicule.

BÂTIMENT

- En 2024, les panneaux solaires des agences de Nantes et La Baule ont produit **20 135 kwh**
- Suite à la rénovation de l'agence de Tours, des panneaux photovoltaïques ont été ajoutés et ont produits **9 160 kwh**.

CHIFFRES CLÉS

Consommation d'énergie 2024 :
378 MWh d'électricité (- 6%)
361 m³ de carburant (0%)

TÉLÉTRAVAIL

- En 2024, 35 salariés Sygmatel ont totalisé **522 jours de télétravail** (+113 jours), soit autant de trajets domiciles / travail d'évités.



MOBILITÉ

- Le Groupe Sygmatel continue le virage abordé en 2022 avec l'**achat de 13 nouveaux véhicules électriques** dans l'année. Au total, fin 2024, l'entreprise compte **42 véhicules électriques**.



- Vélonomy propose des essais de **vélos électriques**. Sur ce sujet, Sygmatel n'est pas en reste puisque sa flotte est de **8 vélos** en 2024. Et durant l'année, plus de **6 700 kms** ont été parcourus par les salariés volontaires sur les sites de **Nantes, Le Mans, Rennes et Tours**.



- A **Angers**, l'un de nos salariés a réalisé du **covoiturage** toute l'année avec l'application Blablacar Daily. Il a réalisé 800 trajets de covoiturage ce qui lui a permis d'économiser **1,35 Tonnes de CO2**.



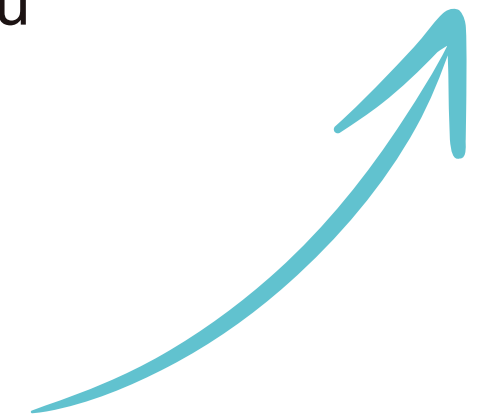
Défis 2025

En 2025, SYGMATEL va travailler sur son ambition 2035 !



Des nouveaux projets et défis sont attendus :

- Pour le **Groupe**, des projets transverses avec notamment des **actions environnementales** suite au bilan carbone et la volonté de faire évoluer l'accompagnement et la formation de nos équipes via la **Sygmatel Academy**, notre école interne.
- Pour les **agences** déjà lancées en permaentreprise, monter le niveau d'exigence, avec des actions plus impactantes et plus impliquantes.



=> L'illustration utilisée en page de garde de ce rapport est un extrait du livre "La Permaentreprise - un modèle viable pour un futur viable, inspiré de la permaculture" - édition 2024 - Illustration Etienne APPERT.